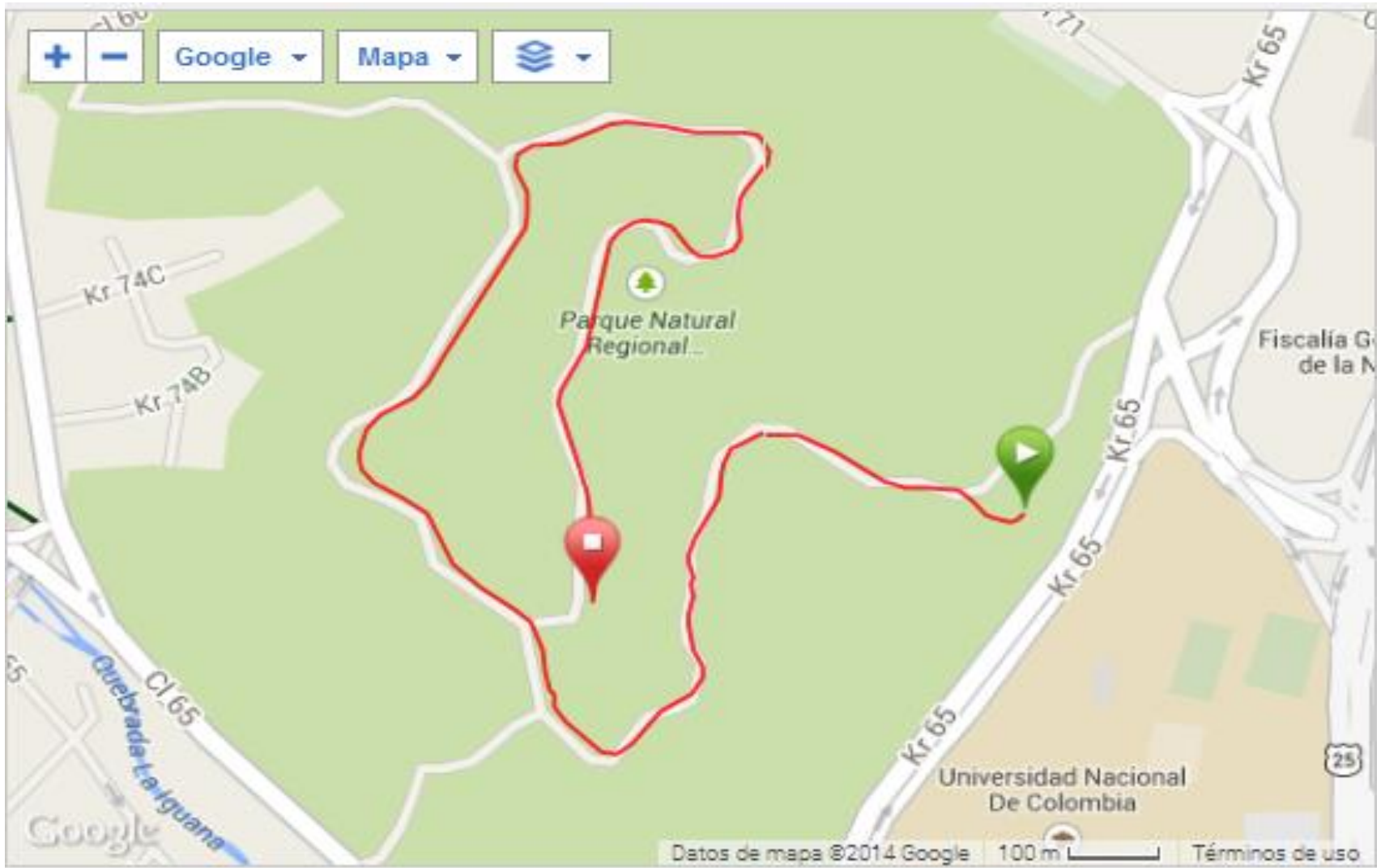



PRÓLOGO CERRO EL VOLADOR

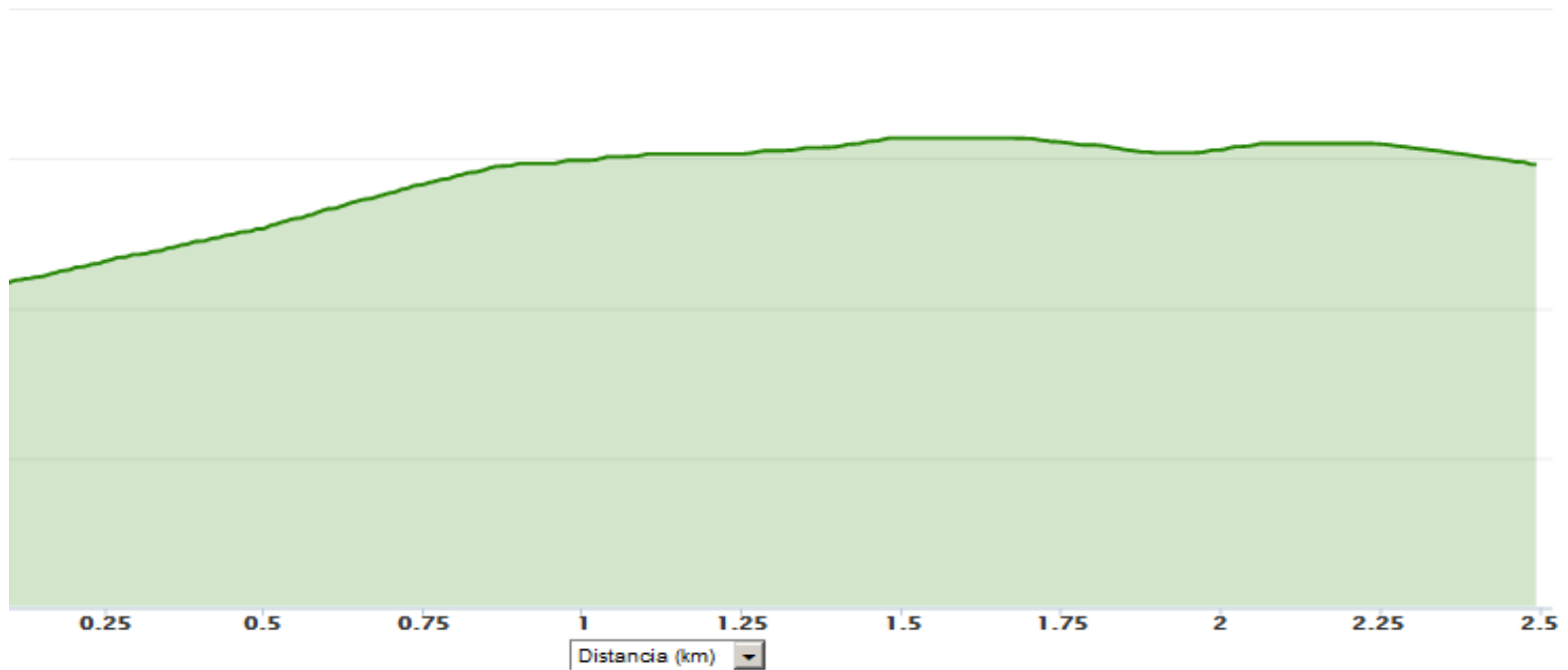
Miércoles 8 de octubre



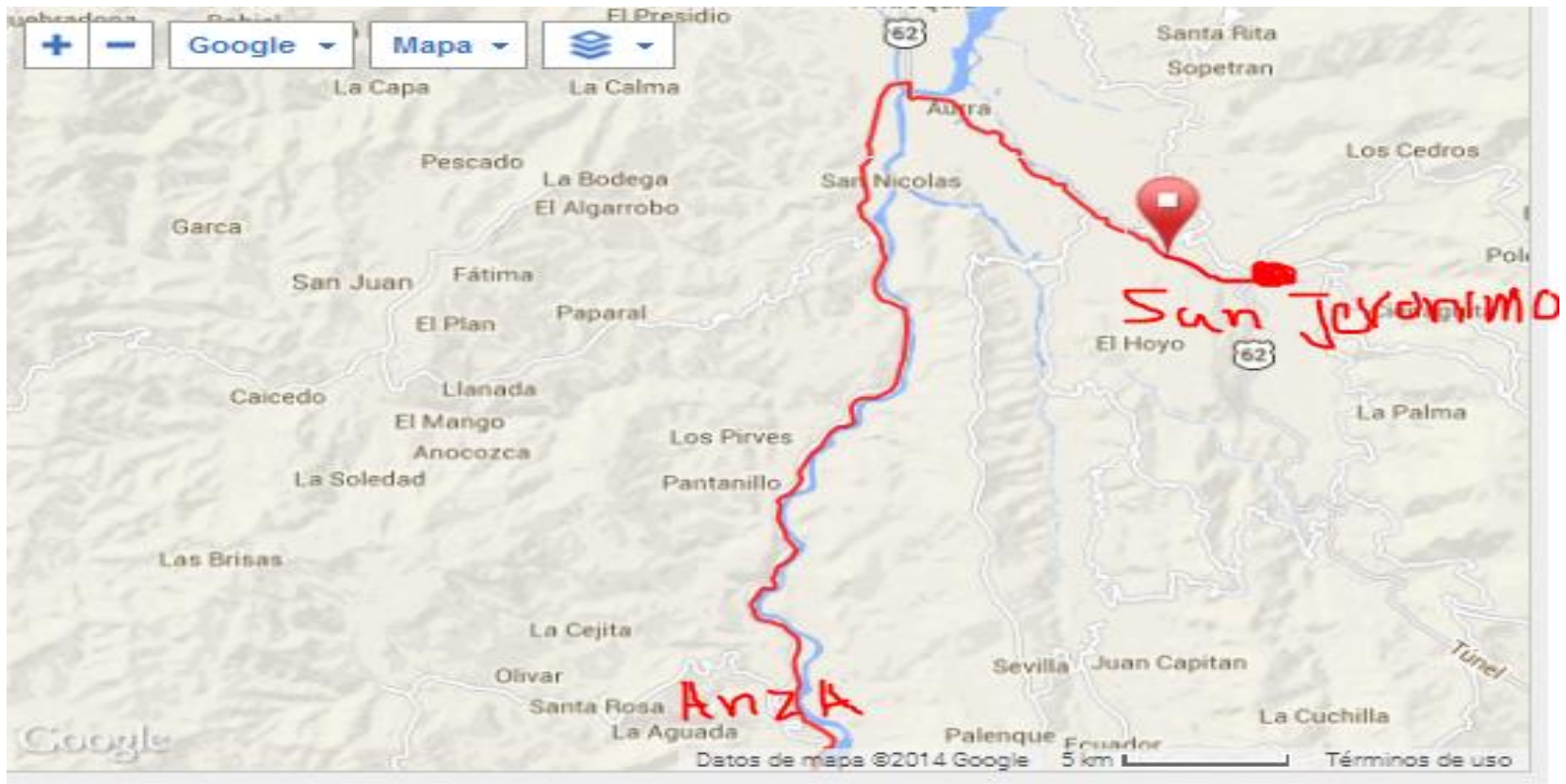
ALTIMETRIA CERRO EL VOLADOR

miércoles 8 de octubre

Close 

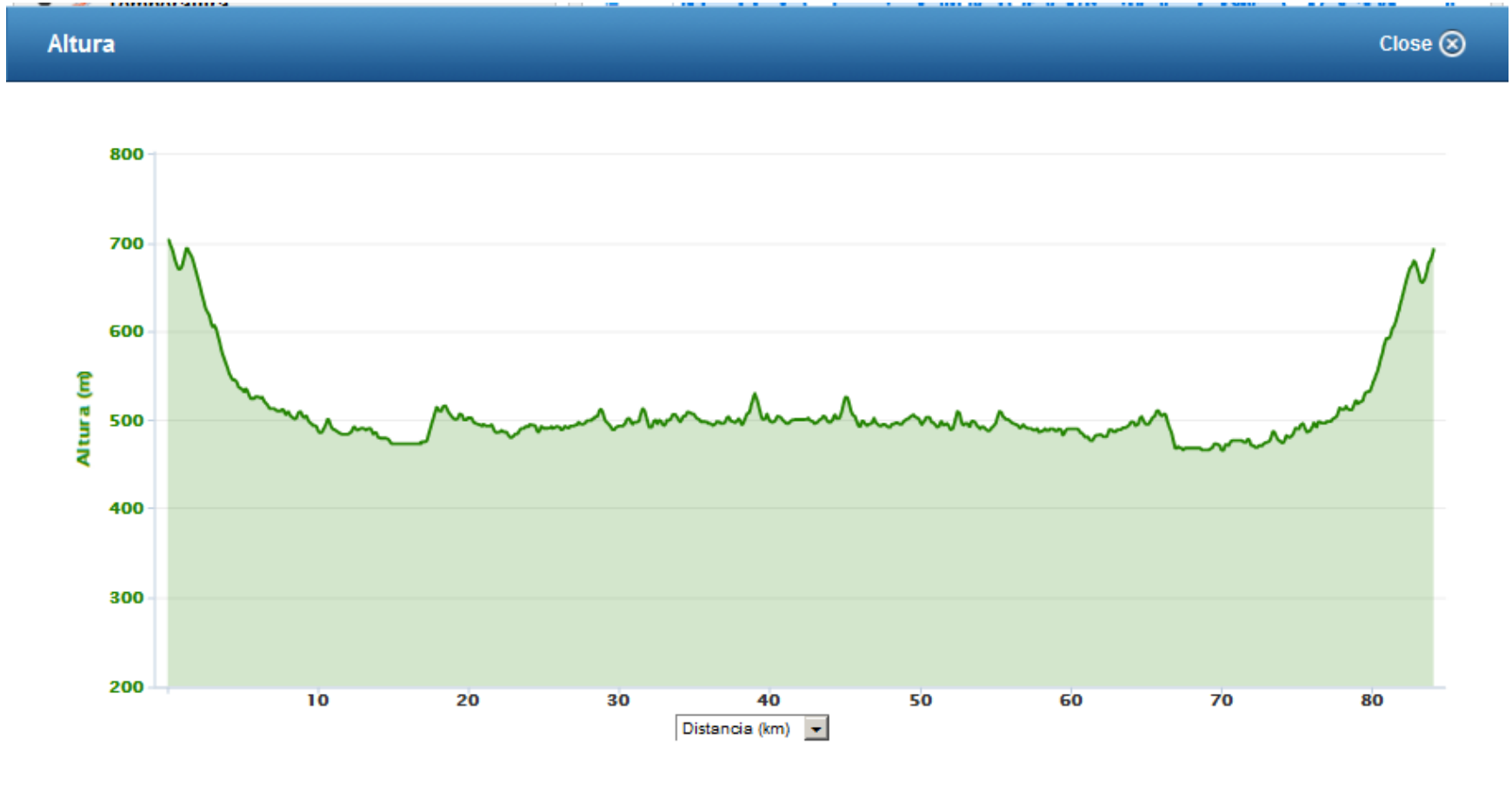


Vista aérea Etapa 1 – San Jerónimo . Partidas de Anza – San Jerónimo – 84 kms, jueves 9 de octubre

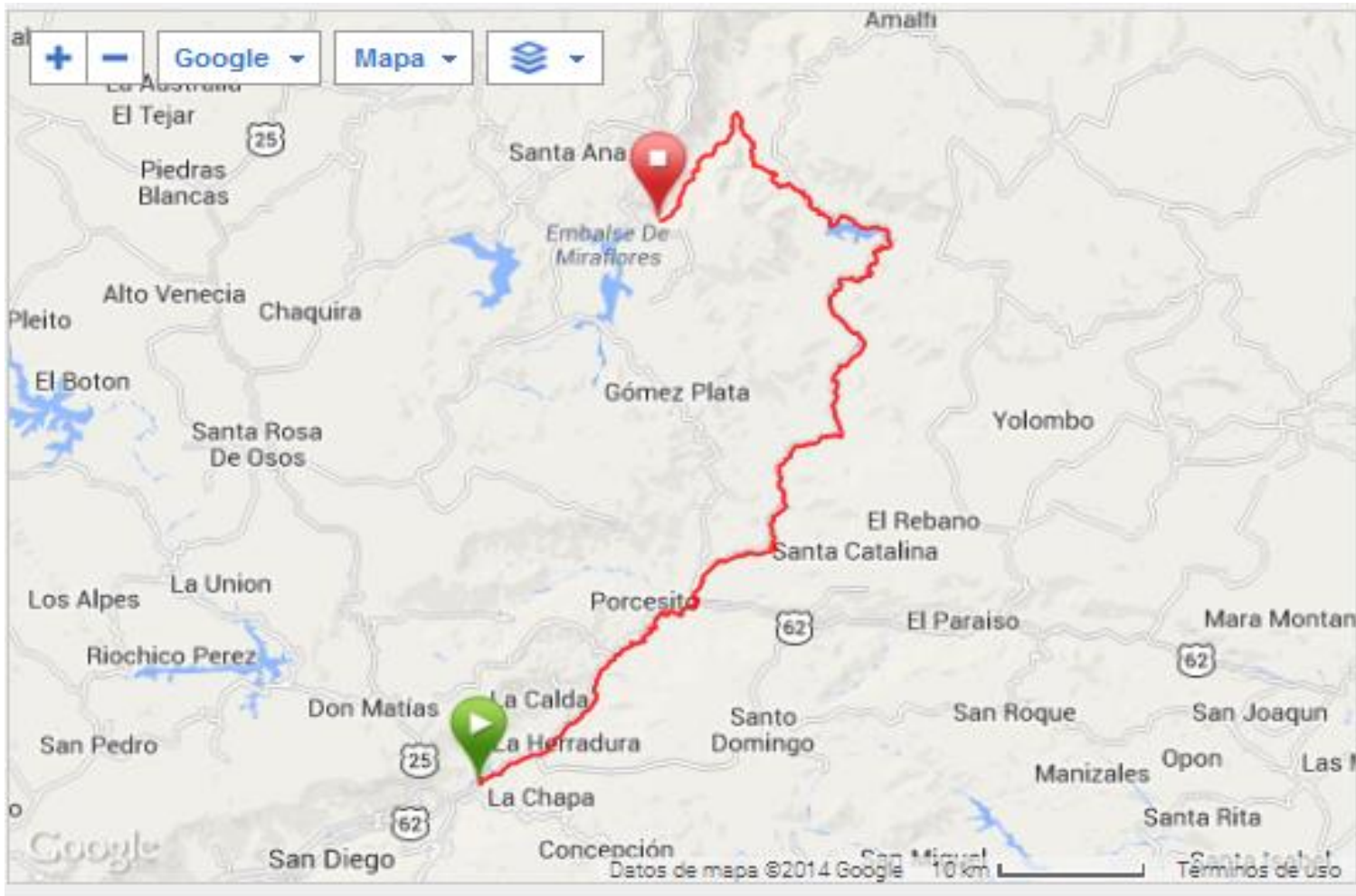


84 Kms

Altimetría Etapa 2 – San Jerónimo – Partidas de Anza – San Jerónimo, jueves 9 de octubre



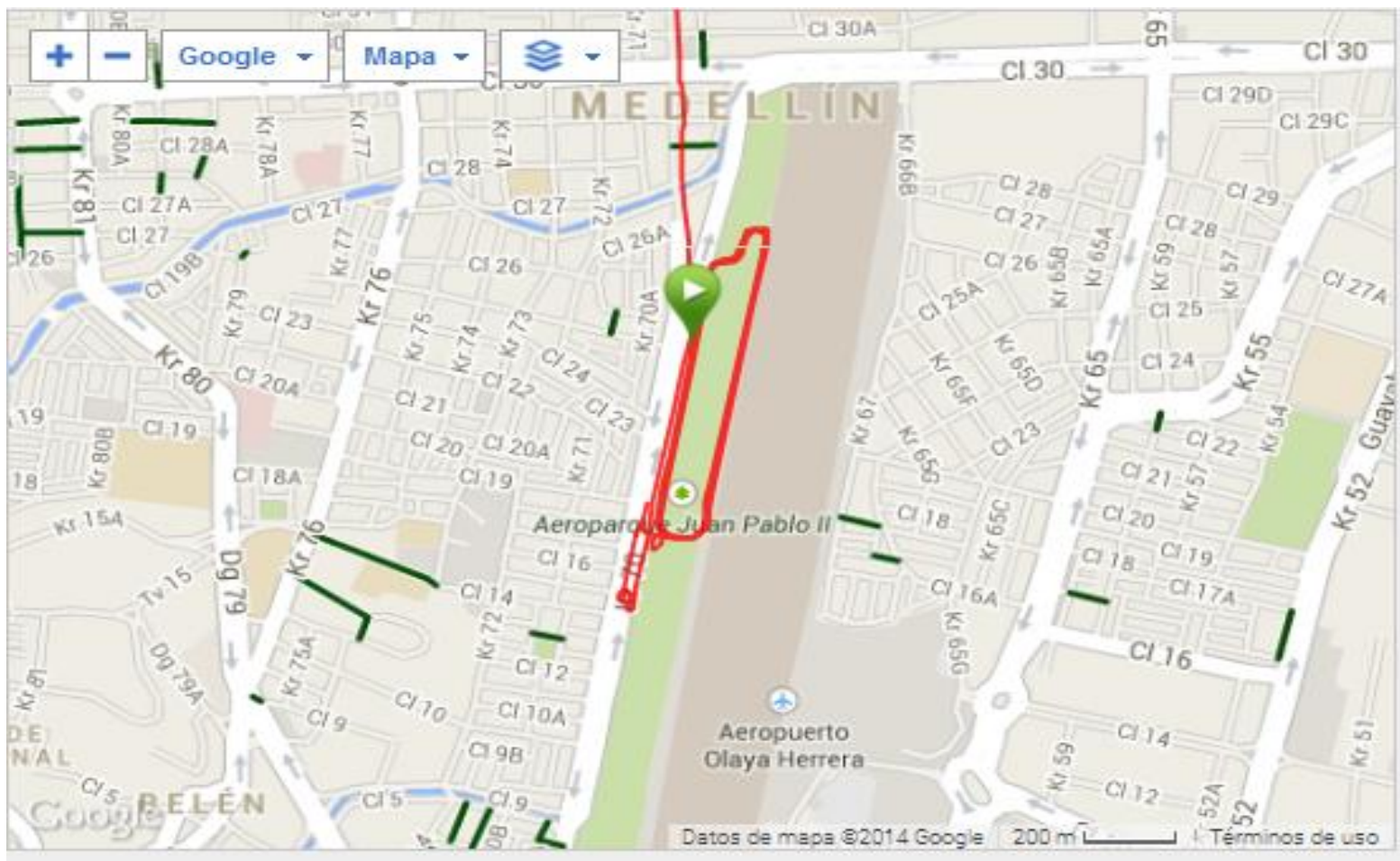
Etapa 2, Barbosa – Porce- vía Amalfi- vía Anorí – El salto de Guadalupe, viernes 10 de octubre



ALTIMETRIA ETAPA DE RUTA BARBOSA – PORCE- VIA AMALFI- VIA ANORI – TELEFERICO DE EL SALTO DE GUADALUPE – 101 KMS

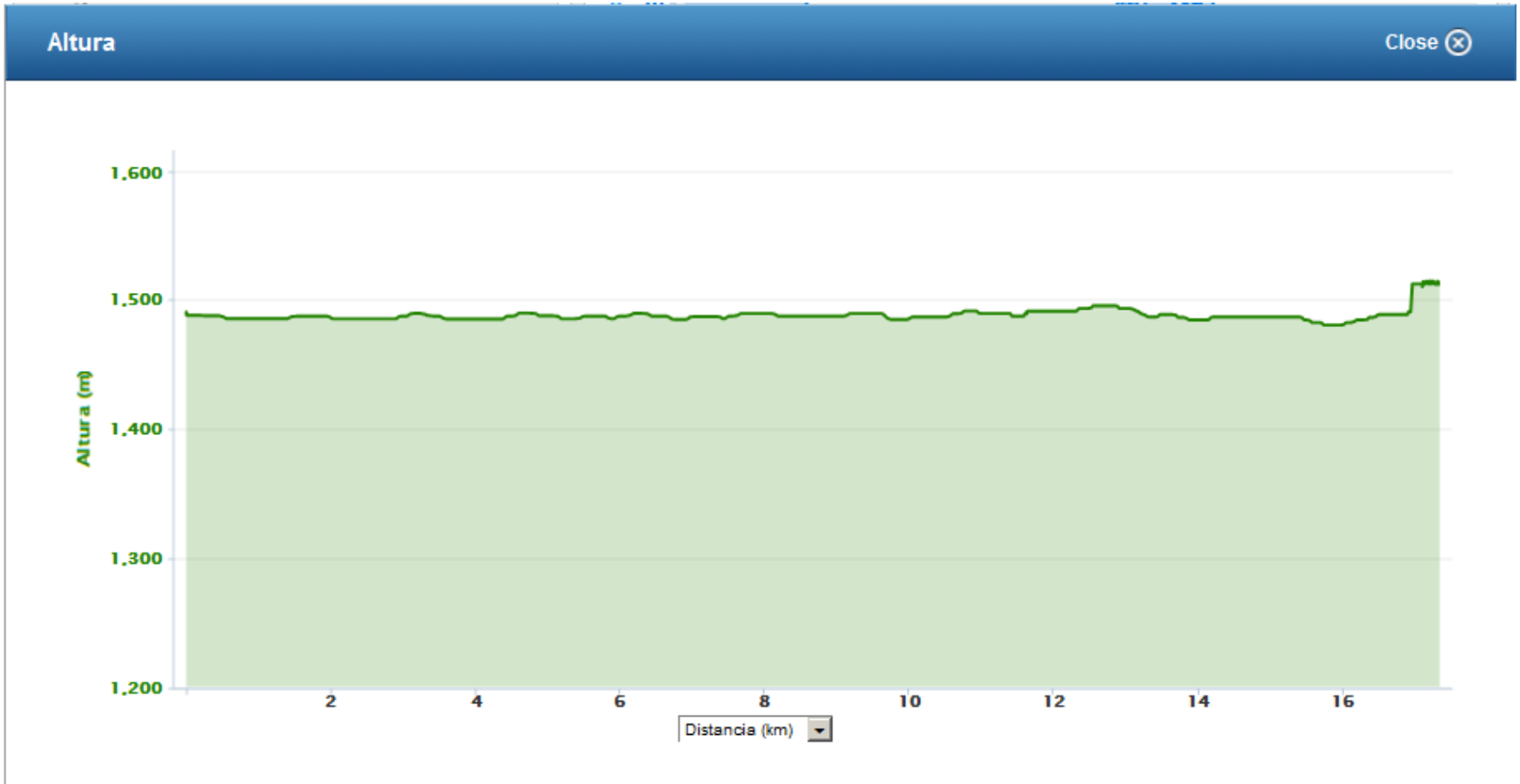


Etapa 3, Cto del Aeroparque Juan Pablo II, octubre 11

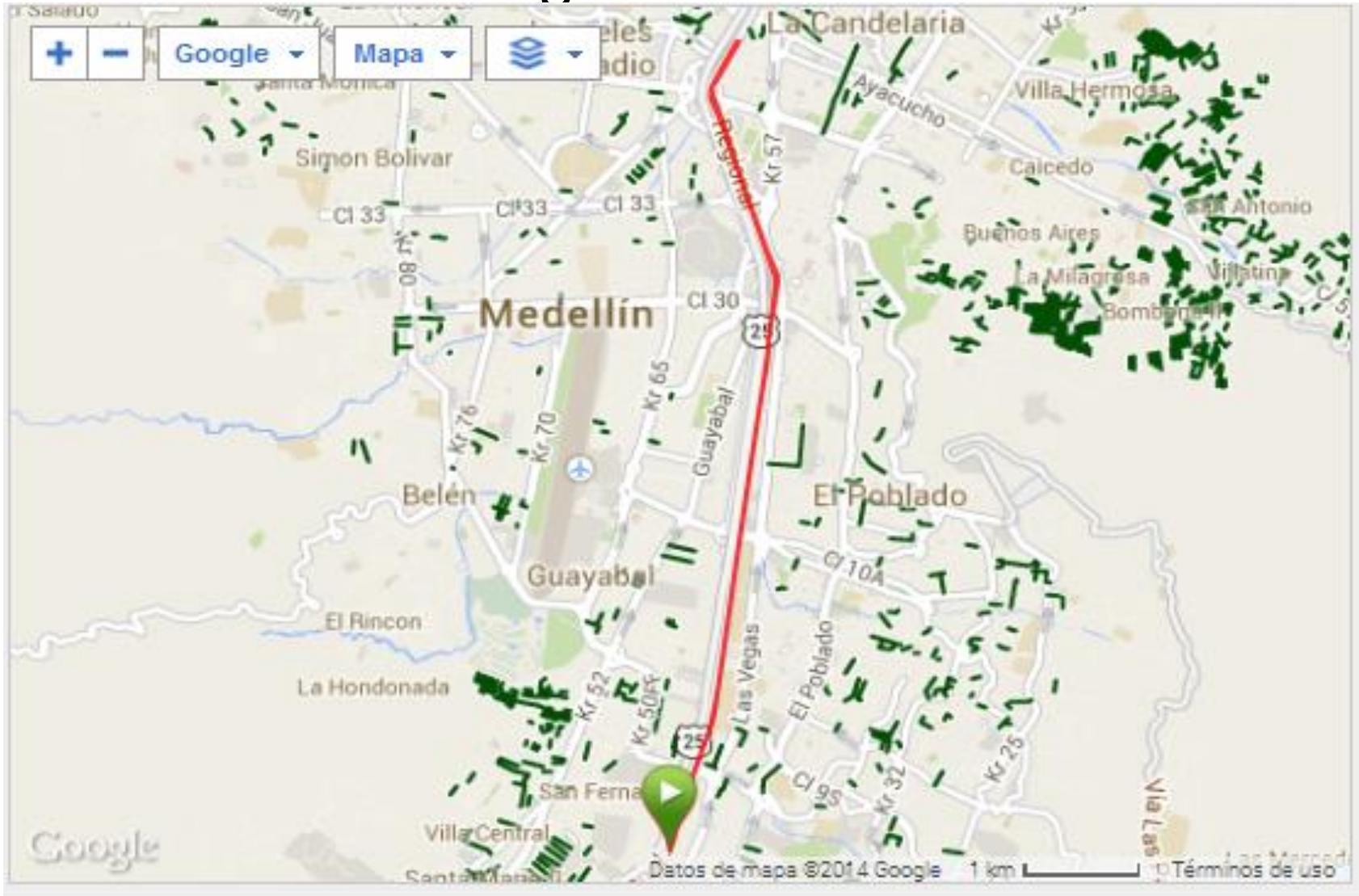


Altimetría Cto Aeroparque Juan Pablo II

octubre 11 de 2014



Vista aérea de la CRI, Avenida regional domingo 12 de octubre



Altimetría CRI, avenida regional octubre 12

